

Ruhrallee 12
45138 Essen
Tel.: 0201/89624-0
Fax: 0201/89624-24
info@landmaschinenverband.de
www.landmaschinenverband.de



**Land Bau Technik
Bundesverband**

vormals H. A. G.

Betriebsvergleiche 2008 / 2009

für Landmaschinen-Fachbetriebe

Löhne, Gehälter, Verrechnungssätze
Werkstattproduktivität
Garantiearbeiten
Umsatz-, Kosten-, Ergebnisstrukturen
Spartenerfolgsrechnung
Kennzahlenanalyse

Hier geht's
um Ihr Geld!



Eine Auswertung der Informationsstelle für Unternehmensführung (IFU) des LBT Bundesverbandes

Bundes-Fachgruppe
MOTORGERÄTE
im LandBauTechnik Bundesverband



**Land Bau Technik
Bundesverband**

BuFa-MOT

Ruhrallee 12
45138 Essen

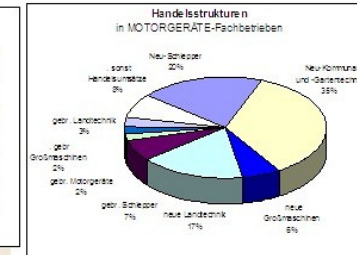
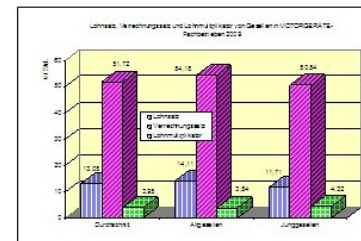
Tel.: 0201/89624-0
Fax: 0201/89624-24
info@bufamot.de
www.bufamot.de



Betriebsvergleiche 2008 / 2009

für Motorgeräte-Fachbetriebe

Beschäftigtenstruktur
Umsatz-, Kosten-, Ergebnisstrukturen
Löhne, Gehälter, Verrechnungssätze
Werkstattproduktivität
Garantie-Konditionen
Spartenerfolgsrechnung
Kennzahlenanalyse



Eine Untersuchung der Informationsstelle für Unternehmensführung (IFU) im LBT Bundesverband im Auftrag der Bundes-Fachgruppe MOTORGERÄTE – BuFa-MOT

per Fax an: 0201/89624-24, formlos per E-Mail (info@landmaschinenverband.de) oder postalisch:

An die
VBL GmbH
Ruhrallee 12
45138 Essen

Betriebsvergleiche 2008 / 2009

Sehr geehrte Damen und Herren,

hiermit bestellen wir (Preise jeweils netto, also ohne MWSt, Verp./Vers.)

___ Stck. Auswertungen **Betriebsvergleiche LANDMASCHINEN** (32 S.) mit Darstellung von

- regional aufgegliedert **Löhnen, Gehälter, Vergütungen, Verrechnungssätze, etc. 2009**
 - nach 3 Größenklassen gegliedert **Werkstatt-Produktivität** (Arbeitszeiten-Aufgliederung) von **Gesellen und Lehrlingen 2008**
 - **Garatierarbeiten-Ergebnisse 2008/09**
 - nach 3 Größenklassen gegliedert **Umsatz-, Kosten- und Ergebnisstrukturen** (Deckungsbeitragsrechnung) **2008**
 - nach 3 Größenklassen gegliedert **Spartenerfolgsrechnung 2008**
 - nach 3 Größenklassen gegliedert **Kennzahlen- und Bilanzanalyse 2008**
- zum Preis von €/ Stck. 89,-

___ Stck. Auswertungen **Betriebsvergleiche MOTORGERÄTE** (24 Seiten) mit Darstellung von

- **Löhnen, Gehälter, Vergütungen, Verrechnungssätze, etc. 2009**
 - nach 2 Größenklassen gegliedert **Werkstatt-Produktivität** (Arbeitszeiten-Aufgliederung) von **Gesellen und Lehrlingen 2009**
 - **Garatierarbeiten Ergebnissen 2008**
 - nach 2 Größenklassen gegliedert **Umsatz-, Kosten- und Ergebnisstrukturen** (Deckungsbeitragsrechnung) **2008**
 - nach 2 Größenklassen gegliedert **Spartenerfolgsrechnung 2008**
 - nach 2 Größenklassen gegliedert **Kennzahlen- und Bilanzanalyse 2008**
- zum Preis von €/ Stck. 69,- (Mitglieder der BuFa-MOT €/ Stck 29,-)

Ort, Datum, Firma (Stempel), Unterschrift